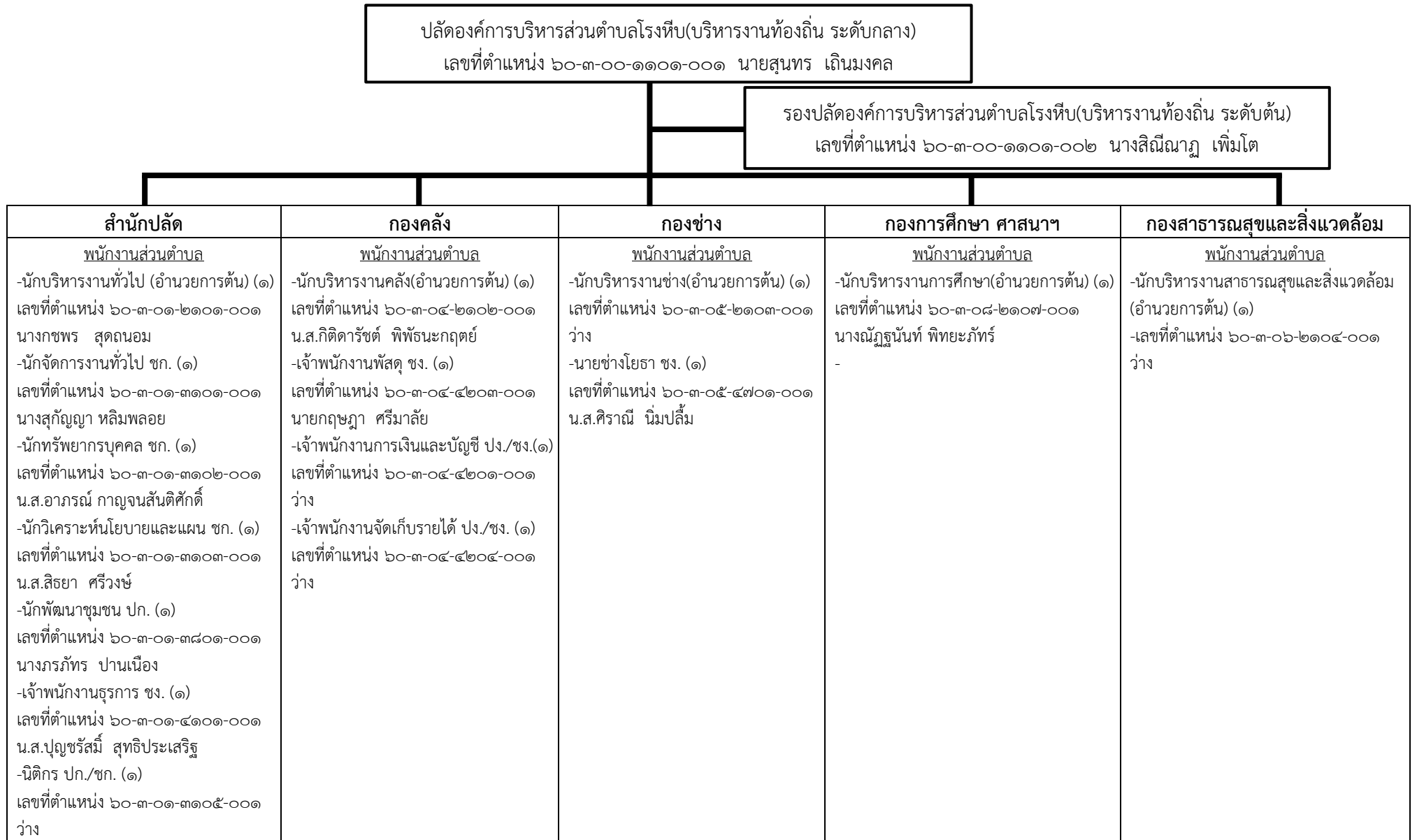


๕. โครงสร้างการบริหารงานฝ่ายประจำ ขององค์การบริหารส่วนตำบลโรงหีบ



๖. โครงสร้างการบริหารงานฝ่ายประจำ ขององค์การบริหารส่วนตำบลโรงหีบ (ต่อ)

สำนักปลัด	กองคลัง	กองช่าง	กองการศึกษา ศาสนาฯ	กองสาธารณสุขและสิ่งแวดล้อม
-	-	-	พนักงานครู -ครู คศ.๒ (๑) เลขที่ตำแหน่ง ๖๐-๓-๐๘-๖๖๐๐-๐๑๐ น.ส.สุชาดา มีนคร	-
ลูกจ้างประจำ -นักพัฒนาชุมชน (กลุ่มสนับสนุน) (๑) นางวิยดา พูลสวัสดิ์	-	-	-	-
<u>พนักงานจ้าง</u> -ผู้ช่วยนักวิเคราะห์นโยบายและแผน (๑) นายอภิรัตน์ เปี่ยมศักดิ์ศิริกุล -ผู้ช่วยเจ้าพนักงานธุรการ (๑) น.ส.สุนิษา พุกพิบูลย์ -พนักงานขับรถ (๑) นายสุธน คงประชา -นักการ (๑) นายคงศักดิ์ ตริสุวรรณ	<u>พนักงานจ้าง</u> -ผู้ช่วยเจ้าพนักงานธุรการ (๑) น.ส.กนกวรรณ เหลือบริตมี -ผู้ช่วยเจ้าพนักงานการเงินและบัญชี (๑) น.ส.ณัฐชยา รัตนศรีศุกานต์ -ผู้ช่วยเจ้าพนักงานพัสดุ (๑) น.ส.ณัฐวิภา คำป้อม -ผู้ช่วยเจ้าพนักงานจัดเก็บรายได้ (๑) น.ส.วนิดา เพียรสุขประเสริฐ	<u>พนักงานจ้าง</u> -ผู้ช่วยนายช่างโยธา (๑) นายกรกช ชุ่มปรีชา -ผู้ช่วยเจ้าพนักงานประปา (๑) นายทรงศักดิ์ จินสักโต	<u>พนักงานจ้าง</u> -ผู้ช่วยเจ้าพนักงานธุรการ (๑) น.ส.เสาวณี รุ่งปัจฉิม -ผู้ช่วยหัวหน้าศูนย์พัฒนาเด็กเล็ก (๑) น.ส.วราภรณ์ ฉายเจริญ	<u>พนักงานจ้าง</u> -พนักงานขับรถบรรทุกขยะ (๑) นายพิศ ลินธุมาศ